

スタジオ・キュー Studio Q

SUMITEM

2017
秋号

(年4回発行・通算96号)



発行

住友セメントシステム開発株式会社

PCアプリケーション事業部 URL: <http://www.sumitem.co.jp>

ユーザーHPアドレス URL: <https://user.sumitem.co.jp/supernet/top.aspx>

主な記事

- ・「SuperNet XL-Q」新バージョン (Ver.5) 新機能紹介
- ・ WindowsUpdate について
- ・ 新元号対応について

「SuperNet XLQ」新バージョン (Ver.5)

新機能紹介

新バージョンでお客様の声にお応えし、
リリース予定となりました新機能をいくつかご紹介させていただきます。

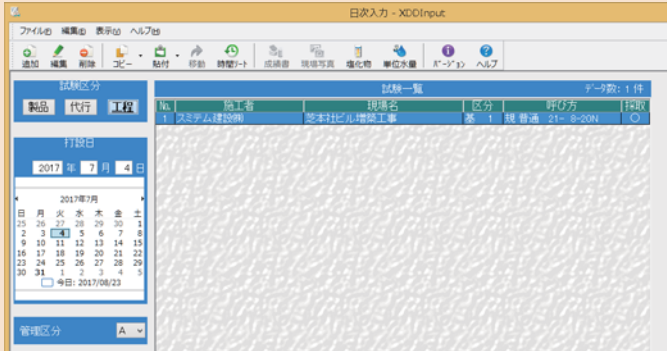
物件配合備考初期値対応

配合基本データ毎に物件配合登録時の備考初期値を登録できるようになります。

配合基本データ毎に特記事項として物件配合登録時に入力していたものが、予め配合基本データに登録しておくことで入力漏れを低減できます。

推定単位水量の日次データ管理対応

推定単位水量（エアメータ法、電子レンジ法）について、試験結果データ入力の際にデータ編集画面から計算できるようになります。計算結果は、既存の強度試験成績書、試験台帳、工程管理日報などに表示されるようになります。

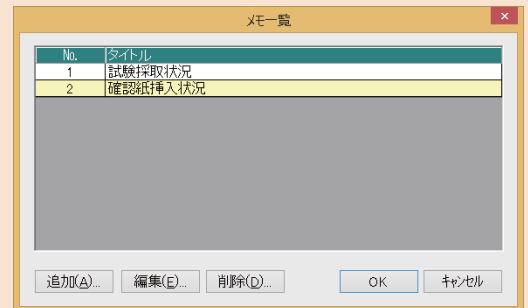
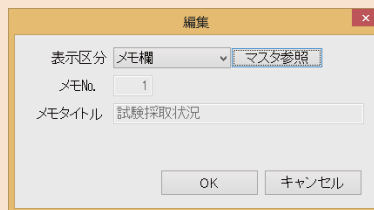


また、単位水量測定試験（エアメータ）を即座に起動できるショートカットがツールバーに追加されます。



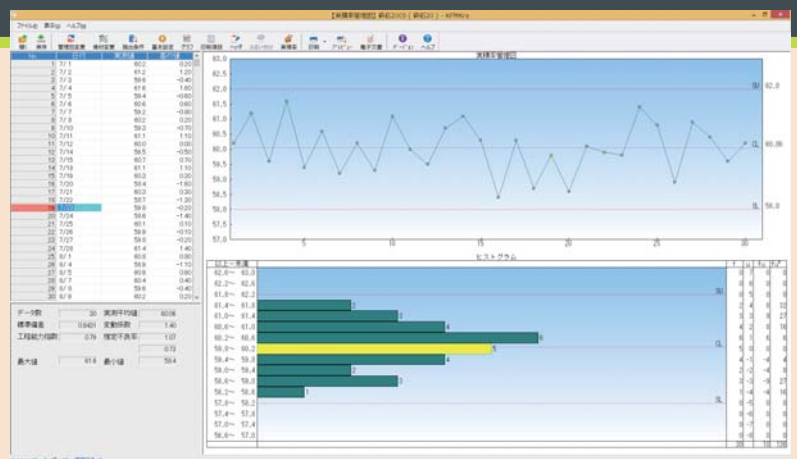
現場写真印刷 メモ マスタ機能追加

現場写真のメモ機能をお客様の使用用途に合わせてマスタ登録できるようになります。マスタ登録したメモは、現場写真印刷起動時に表示されるように予め初期値登録しておくことや、必要に応じて選択できるようになります。既存のフレッシュ試験、強度試験、塩化物量試験以外の資料について、メモ機能を活用して印刷する際などに入力作業が短縮できます。



実積率管理図対応

工程管理における実積率試験の結果を管理図にて管理できるようになります。



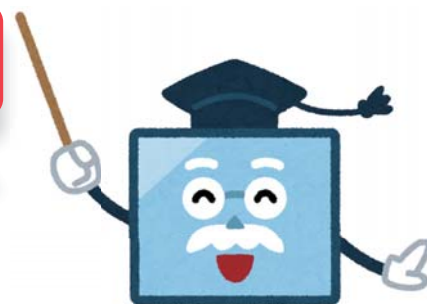
SuperNet XL-Q(Ver.5) へのアップグレードをお考えのお客様は担当営業までご相談ください。
Ver.5 へのアップグレードには規定の動作環境を満たしたパソコンが必要になります。
買換えご希望の場合も併せて担当営業までご相談ください。

<Ver5 動作環境>

- OS：Windows 8.1 Pro(64bit/32bit) Windows 10 Pro(64bit/32bit)
- CPU：インテル Core i5 プロセッサ以上
- メモリ：4GB 以上
- グラフィックス：フル HD(解像度 1920×1080) 以上
- プリンタ：Windows 対応の弊社推奨 A3 ページプリンタ

Windows Update について

Windows Update とは



インターネットに接続している環境では定期的に Windows Update が行われます。
この Windows Update とはマイクロソフト社によるオンラインサポートです。
日頃ご利用頂いているパソコンには Windows と呼ばれるオペレーションシステム(OS)がインストールされており、このシステムにより複雑な処理をせずともパソコンを操作することができます。
Windows もシステムである以上メンテナンスが行われます。Windows Update とは、この Windows 製品のリリース後に発見された不具合やセキュリティホール(脆弱性)の修正プログラムや、新機能を追加、更新します。
そのため、Windows Update をこまめに行うことによりシステムを最新の状態に保ち、ウィルスの侵入ゲートとなるセキュリティホールをなくして、セキュリティを強化することができます。

Windows Update 時の注意点

- 1** Windows Update 中は絶対にパソコンの電源を切らないでください。パソコンが動作するための重要なシステムを更新している場合がある為、OS の故障に繋がります。実際に、パソコンが起動できなくなった事例が複数例ございます。
- 2** お客様の業務終了後にパソコンをシャットダウンしようとしたら「更新してシャットダウン」「更新して再起動」などが出る場合があります。「更新してシャットダウン」を押して退社されると翌日にパソコン起動後の更新処理が開始され、起動までにお時間を要する場合があります。
この場合「更新して再起動」を行っていただき、再起動後に再度通常のシャットダウンをすることが対策として有効です。
(※更新を待っている時間がない場合は、同じく「更新して再起動」のまま退社されることが有効です。)

新元号対応について

2016年7月に「天皇陛下の生前退位」が報道され、今年6月には退位特例法が公布されました。現状、正式決定していませんが、2019年元日に改元する日程が有力であるようです。また新元号についても2018年の夏には公表されそうです。これを受け弊社におきましても今後はシステムの元号対応について情報誌や営業マンなどから情報をご案内させていただきます。現時点では下記の対応が考えられます。

1 システムを西暦表示運用にして頂く

システム内に設定を持っており、西暦表示に設定する事で現状でも対応可能ですが、配合計画書や納入書はJIS書式に元号が記載されている為、認証機関への確認が必要となります。JISA5308自体も改正される可能性があります。

※システムで共通の設定である為、出荷管理や販売管理等をご利用の場合は併せて変更頂く事になります。

2 新元号対応のバージョンアップを行う

システム内に元号の設定があり、新元号開始日に「平成」から「新元号」に変更して頂く事で帳票類の印刷等は対応可能です。

ただし、元号が混在する場合の動作については、一部の項目の仕様見直しを行い、プログラムの改善、バージョンアップ対応が必要になると考えられます。



本社	●〒105-0012 東京都港区芝大門 1-1-30 芝NBFタワー 3F	TEL(03)6403-7864	FAX(03)6403-7873
大阪支店	●〒541-0052 大阪市中央区安土町 3-2-14 イワタニ第二ビル 4F	TEL(06)6271-7110	FAX(06)6271-7122
札幌営業所	●〒060-0003 札幌市中央区北3条西 2-10-2 札幌HSビル 10F	TEL(011)232-1748	FAX(011)221-1017
福岡営業所	●〒812-0011 福岡市博多区博多駅前 1-2-5 紙与博多ビル 8F	TEL(092)476-3377	FAX(092)476-3378
名古屋営業所	●〒450-0003 名古屋市中村区名駅南 2-14-19 住友生命名古屋ビル 3F	TEL(052)566-2500	FAX(052)566-3285
東北営業所	●〒980-6003 宮城県仙台市青葉区中央 4-6-1 SS30(住友生命仙台中央ビル)3F	TEL(022)263-1460	FAX(050)3737-0922