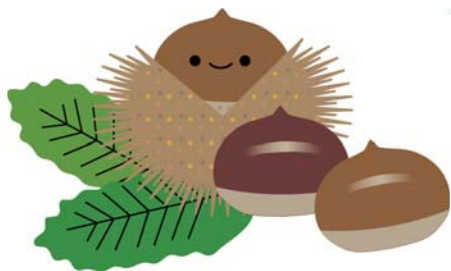


スタジオ・キュー Studio Q

SUMITEM

2014
秋号

(年4回発行・通算84号)



発行

住友セメントシステム開発株式会社

PCアプリケーション事業部 URL:http://www.sumitem.co.jp

ユーザーHPアドレス URL:https://user.sumitem.co.jp/supernet/top.aspx

主な記事

- ・ SuperNet XL-Q をもっと使いやすく
- ・ アンケート調査結果

SuperNet XL-Q をもっと使いやすくする為の 便利な機能紹介

バージョンアップを重ね進化をし続ける SuperNet XL-Q。
そこで今回は、まだまだ知られていない機能についてご紹介致します。

取引先一覧をもっと使いやすく。

最も使用する機能の1つとして取引先一覧があります。

取引先一覧は「取引先」「物件」「物件配合」の表示方法をパソコン毎にアレンジする事が出来ます。

【利用方法】

①取引先一覧画面上で「設定」ボタンを押します。

②「取引先一覧表示設定」画面が起動しますので、取引先一覧の表示順を変更する事や物件配合数又は一覧メモを表示する様に設定を変更する事が出来ます。

コード	ふりがな	名称
X26	あひらちよ	安平町
X25	あしりし	網走市
X24	あつまちよ	厚真町
X23	あつたむら	厚田村
X22	あつさぶち	厚沢部町
X21	あつしち	厚岸町
X20	あしよろち	足寄町
X19	あさひちよ	朝日町
X18	あしべつし	芦別市
X17	あかんちよ	阿寒町

名称	配合数
青々島村公園	3
青々島ビル	2
青々島村商店	1

名称	一覧メモ
青々島村商店	メモ3
青々島村公園	メモ1
青々島ビル	メモ2

2. 配合計画書一覧表の並びを変えたい。

配合計画書一覧表の並びを自由に並び替える事が出来ます。

【利用方法】

- ①一覧表画面を右クリックする事で「一覧表示(L)」が表示されます。
- ②「一覧表示(L)」を左クリックする事で配合報告書一覧表画面が表示されます。
- ③順番を変えたい配合を左クリックで選択し「A」「V」ボタンで順番を変更できます。

順	商品	規格	呼び方	基本No.	呼び方	計画書配合	備考
1	JIS品	普通	24	12	25	N	
2	JIS品	普通	24	10	25	N	
3	JIS品	普通	24	8	25	N	
4	JIS品	普通	21	8	25	N	
5	JIS品	普通	18	18	25	N	
6	JIS品	普通	18	15	25	N	
7	JIS品	普通	18	12	25	N	



3. 物件、物件配合をコピーして流用したい。

元となる物件、物件配合を選択しコピーする事が出来ます。

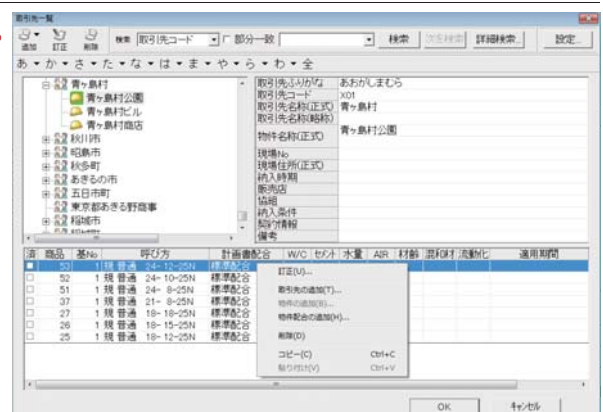
【利用方法】

「物件のコピー」

- ①取引先の「物件」を選び、右クリックで「コピー」を選択します。
 - ②貼り付けたい取引先を選び、右クリックで「貼り付け」を選択します。
- ※物件と配合がコピーされます。

「配合のコピー」

- ①物件の「配合」を選び、右クリックで「コピー」を選択します。
 - ②貼り付けたい物件を選び、右クリックで「貼り付け」を選択します。
- ※配合だけがコピーされます。



4. 物件配合の商品、基本 No. 順に並び替えて見やすくしたい。

通常は古い順、新しい順に表示されていますが、一時的に商品や基本 No. を昇順、降順に並び替える事が出来ます。

【利用方法】

- ①物件配合の商品、基本 No.、呼び方などのタイトル部分をクリックします。
- ②タイトルの右隅に△▽が表示され昇順、降順の並び換えが行えます。

商品	基本No.	呼び方	計画書配合
53	1	規 普通 24- 12-25N	標準配合
52	1	規 普通 24- 10-25N	標準配合
51	1	規 普通 24- 8-25N	標準配合
37	1	規 普通 21- 8-25N	標準配合
27	1	規 普通 18- 18-25N	標準配合
26	1	規 普通 18- 15-25N	標準配合
25	1	規 普通 18- 12-25N	標準配合



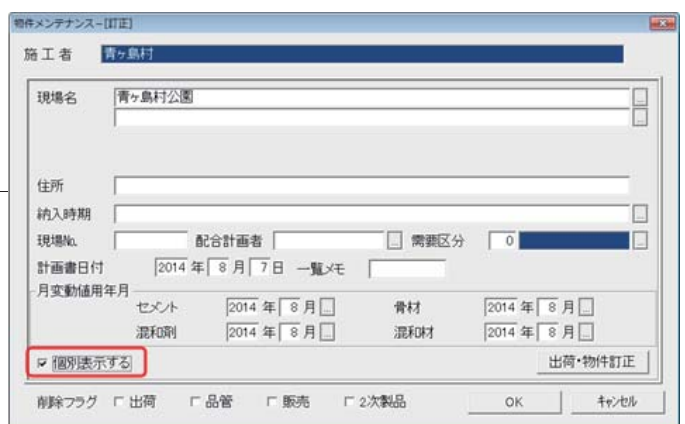
商品	基本No.	呼び方	計画書配合
25	1	規 普通 18- 12-25N	標準配合
26	1	規 普通 18- 15-25N	標準配合
27	1	規 普通 18- 18-25N	標準配合
37	1	規 普通 21- 8-25N	標準配合
51	1	規 普通 24- 8-25N	標準配合
52	1	規 普通 24- 10-25N	標準配合
53	1	規 普通 24- 12-25N	標準配合

5. 月変動値用年月と計画書日付を配合毎に変えたい。

同じ現場であるが別々な時期に配合計画書を提出したい場合に配合毎に月変動値用年月と計画書日付を指定する事が出来ます。

【利用方法】

- ①物件メンテナンスの「 個別表示する」にチェックを付けます。





アンケート調査結果

今年5月、平成25年度にシステムを新規にご導入いただきましたお客様を対象に顧客満足度調査を実施させていただきました。今回も沢山のご回答をいただき、大変感謝いたします。

今回、紙面をお借りし、当アンケートの集計結果をご報告させていただきます。アンケートの結果は以下の通りとなりました。

◆ システムについて

① システムが以前より便利になったと感じられた点がありますか？

ある	21	(81%)
ない	1	(4%)
未回答	4	(15%)

② 以前の方が便利だったと感じられた点がありますか？

ある	13	(50%)
ない	9	(35%)
未回答	4	(15%)

◆ 導入時のご説明について

① 説明は判りやすかったですでしょうか？

判り易かった	21	(81%)
判りにくかった	0	(0%)
未回答	5	(19%)

② 説明が判りづらかった点がありますか？

ある	4	(15%)
ない	18	(70%)
未回答	4	(15%)

③ 説明のボリュームは適切でしたでしょうか？

適切だった	18	(69%)
少なかった	3	(12%)
未回答	5	(19%)

システムや導入時の説明、営業マンの対応につきましては、8割のユーザー様にご満足頂いております。反面、システムについては5割のユーザー様に何かしら前のシステムの方が良かったというご評価を頂いております。

今回のアンケートの結果を踏まえ、営業・サポートスタッフがユーザー様に直接お伺いし、具体的な内容をお聞かせ頂いております。今後も機能改善に努めてまいります。

◆ サポート体制について

① 営業マンの対応について、導入前より良いと感じられた点がありますか？

ある	17	(81%)
ない	3	(4%)
未回答	6	(15%)

② 営業マンの対応について、導入前の方が良かったと感じられた点がありますか？

ある	1	(4%)
ない	18	(69%)
未回答	7	(27%)

③ フリーダイヤル(電話)対応について、導入前より良いと感じられた点がありますか？

ある	9	(35%)
ない	8	(30%)
未回答	9	(35%)

④ フリーダイヤル(電話)対応について、導入前の方が良かったと感じられた点がありますか？

ある	2	(8%)
ない	15	(58%)
未回答	9	(34%)

導入してから利用期間がまだ短いということもあり、フリーダイヤルを利用した事の無いユーザー様がいらっしゃるようです。分かりやすい説明、回答までの待ち時間の短縮など電話対応を含め、ユーザー様が相談しやすい環境をご提供できますようサポートスタッフ一同、日々改善を心掛けております。今後も迅速で丁寧なフリーダイヤル対応を心がけてまいりますので、どうぞ気軽にご利用下さい。

◆ 導入検討時について

① 弊社システムをご導入するにあたって決め手になった点はなんでしょうか？(複数回答可)

価格	3	(5%)
機能	12	(21%)
帳票	1	(2%)
近隣工場の評価	11	(19%)
営業マンの対応	13	(23%)
サポート体制	12	(21%)
その他	5	(9%)

「機能、近隣工場の評価、営業マンの対応、サポート体制」でご評価頂いております。更なるサービスの向上を目指してまいります。コメント欄にお褒めの言葉やお叱りの言葉、ご質問など様々なご意見をいただきました。皆様からの貴重なご意見を参考に今後もシステムの品質向上・サービスの改善に努めてまいります。

尚、今回頂きましたご意見は弊社各担当者が全て確認しております。営業・サポートスタッフが訪問した際には、お気軽にご意見頂きたくお願い申し上げます。

今回アンケートにご協力いただきましたお客様には些少なから粗品をお贈りさせていただきます。

住友セメントシステム開発株式会社

本社	●〒105-0012 東京都港区芝大門 1-1-30 芝NBFタワー 3F	TEL(03)6403-7864	FAX(03)6403-7873
大阪支店	●〒541-0052 大阪市中央区安土町 3-2-14 サンキュービルディング 4F	TEL(06)6271-7110	FAX(06)6271-7122
札幌営業所	●〒060-0003 札幌市中央区北 3 条西 2-10-2 札幌 HS ビル 10F	TEL(011)232-1748	FAX(011)221-1017
福岡営業所	●〒812-0011 福岡市博多区博多駅前 1-2-5 紙与博多ビル 8F	TEL(092)476-3377	FAX(092)476-3378
名古屋営業所	●〒450-0003 名古屋市中村区名駅南 2-14-19 住友生命名古屋ビル 3F	TEL(052)566-2500	FAX(052)566-3285
東北営業所	●〒980-6003 宮城県仙台市青葉区中央 4-6-1 SS30(住友生命仙台中央ビル)3F	TEL(022)263-1460	FAX(050)3737-0922