

# Studio Q

スタジオ・キュー

2011  
夏号

(年4回発行・通算71号)



SUMITEM

発行

住友セメントシステム開発株式会社

PC アプリケーション事業部 URL:<http://www.sumitem.co.jp>

ユーザーHPアドレス URL:<https://user.sumitem.co.jp/supernet/top.aspx>

主な記事

- ・生コンクリート協同組合様向け販売管理システム SuperNetXL-K 新登場
- ・知ればらくらくキーボードの機能
- ・SuperNetXL-Q 先取り情報・ユーザーホームページをご存知ですか？
- ・本社移転案内 ・古代コンクリート ・夏期休暇のお知らせ

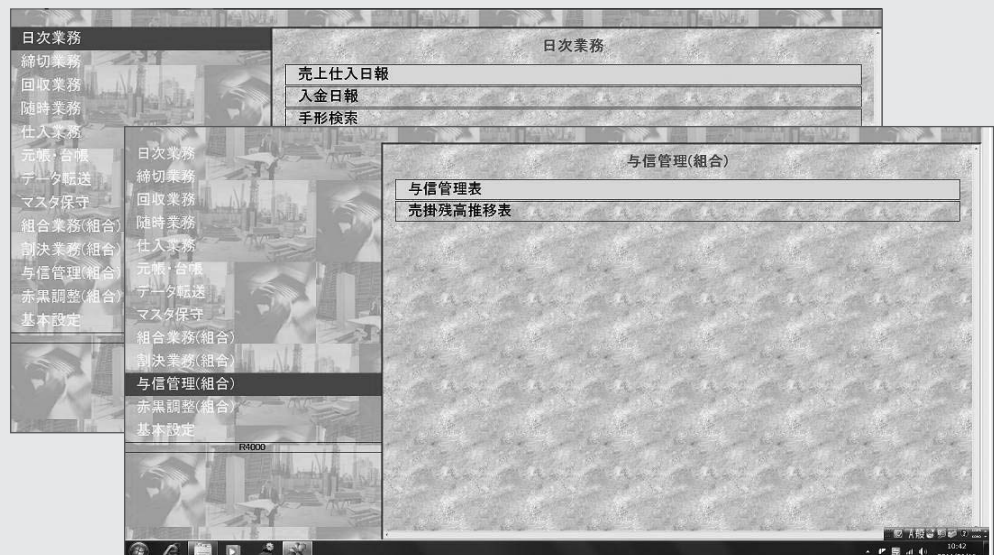
## 生コンクリート協同組合様向け販売管理システム

# SuperNetXL-K 新登場!

2011年4月から組合様向け販売管理システム「SuperNetXL-K」が SuperNet シリーズのラインナップに加わりました。

パッケージとなった「SuperNetXL-K」は弊社のノウハウの集大成と言えます。売上仕入管理や与信管理が標準搭載され、割決データの配信から請求書までの一連の業務を「SuperNetXL-K」がサポート致します。また、弊社の出荷管理システム「SuperNetPS-S」と連携することで、工場の出荷実績を売上仕入伝票に取り込むことができ、より一層業務の効率化に貢献致します。

詳細につきましては、担当営業へお問い合わせ下さい。



# 知ればらくらくキーボードの機能！

知っていればこんなに便利！ そんなファンクションキーの機能をいくつかご紹介したいと思います。

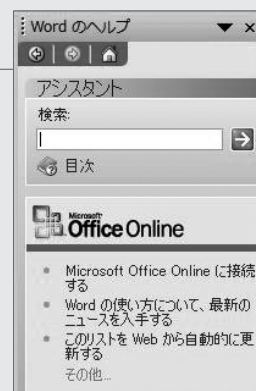
F1  
キー

## ヘルプの参照ができます

ワードやエクセルなどの操作方法が分からない時にヘルプ機能を利用します。マウスならツールバーから「ヘルプ」項目を押して、「Microsoft Office Word ヘルプ」という手順で操作していくところ、F1 キーなら一発でヘルプ画面が起動します。

(説明は MicrosoftOfficeWord 2003 起動中のものです。)

SuperNetXL-Q が起動している状態で F1 キーを押すと、弊社のヘルプが起動します。



F2  
キー

## ファイル名やフォルダー名の変更ができます

マウスであれば変更したいファイルなどの上で右クリックし、項目の中から「名前の変更」を選択して編集するところ、F2 キーなら変更したいファイルの上でクリックして、F2 キーを押すだけで名称編集ができます。



F4  
キー

## 直前の操作を繰り返します

例えば文字サイズの変更をする場合、マウスであれば文字を範囲選択して右クリックし、「フォント」を選んで、表示画面で文字サイズを変更するという作業が必要になります。同じ変更を他の文字にも使用したいときは、この F4 キーが便利です。マウスで文字を範囲選択して、F4 キーを押すだけで同じ処理を繰り返すことができます。

(フォントサイズ変更は一例です。文字入力以外の操作にも使用可能です。)

F5  
キー

## Web ページを最新の状態に更新します

インターネット起動中、しばらく操作しない状態が続くと表示内容が古くなってしまいます。最新の情報を確認したい場合は、マウスでツールバーの「表示」⇒「最新の情報に更新」を選択する必要があります。F5 キーならボタン一つですぐに情報を最新の状態にできます。

弊社出荷管理システム「SuperNetPS-S」の出荷指示画面などにもこの機能が使用可能で、変更した出荷予定をすぐに出荷指示画面に反映したい時に、この F5 キーを押すと表示内容が更新されます。

F12  
キー

## 名前を付けて保存します

Microsoft Office Word 起動中に内容を保存したい場合、マウスであればツールバーから「ファイル」⇒「名前を付けて保存」で保存作業を行います。F12 キーなら一発で「名前を付けて保存」画面が起動します。

(Microsoft Office Excel などでも使用可能です。)



その他のファンクションキーのご説明は次号でご紹介させていただきます。

汎用・材齢強度・C/W- $\sigma$ 一次式 比較直線に名称が登録できるようになります。

以前より比較するための一次式は設定できておりましたが、表示される名称は式①・式②・式③で固定しておりました。今回の改正によって名称を表示できるようになり、より分かりやすくなります。

式	名称	式
式①	実験式 1	$y = -6.00 + 19.00x$
式②	安定式 2	$y = -6.50 + 19.50x$
式③	採用式 3	$y = -5.90 + 20.00x$

## ユーザーホームページってご存知ですか？

基本設定のインフォメーションの中にスミテムのユーザー専用ホームページにアクセスするボタンがあります。ここからログインすることで週刊ニュースや過去の情報誌（スタジオ Q）、JIS 改正情報などを閲覧できるようになっております。中でも週刊ニュースはお客様から問い合わせ頂いたものの中で特に多い SuperNetXL-Q のご質問をイメージ図付きでご紹介しております。新しい発見があるかもしれませんので是非ご活用ください！

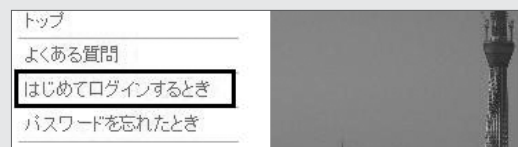


ユーザーホームページを利用するにあたり、初期登録が必要です。下記手順でご登録してください。

1. 「インフォメーション」画面上部にあるツールバーから「User Page」ボタンをクリックして下さい。



2. 左側のメニューの「はじめてログインするとき」をクリックします。



3. 画面表示に従って「ユーザー番号」「メールアドレス」を入力し「次へ」ボタンをクリックします。
4. 確認画面が表示されますので間違いがなければ「送信」ボタンをクリックします。
5. 入力したメールアドレスに仮パスワードが送られますので、ログイン画面で「ユーザー番号」と「仮パスワード」を入力して「ログイン」ボタンをクリックします。
6. ユーザー専用ホームページが表示されます。

※仮パスワードでログイン後は、画面上の「パスワード変更」からお好きなパスワードに変更を行うことができます。

# 本社移転のお知らせ

2011年7月4日より本社を下記に移転することとなりました。誠に勝手ながら移転に伴い、住所・電話番号・FAX 番号が変更になります。今後とも変わらぬご支援、ご指導を賜りますようお願い申し上げます。

新住所：東京都港区芝大門1丁目1-30 芝NBFタワー 3F

新電話番号：03-6403-7864

新FAX番号：03-6403-7873

※フリーダイヤル番号の変更はございません。

## 古代コンクリート

ローマ帝国時代は、耐久性の高い石材を組み上げ、石で囲まれた空洞にコンクリートを流し込む「石造建築」と言われる技法が主流でした。その時代に使われた人類初のコンクリートが古代コンクリート（ローマン・コンクリート）と言われるものです。作り方は火山灰に石灰を混ぜ合わせた後、水を加えて練る、といった単純なものでした。空気中の炭酸ガスと反応して、時間が経つにつれて徐々に固まっていくという、古代コンクリートの性質を活かした古代ローマ人の知恵。そして、2000年以上昔の建造物が今も存在し続けているのです。

## 夏期休業のお知らせ

2011年8月13日（土）～2011年8月16日（火）

誠に申し訳ございませんが、上記期間はフリーダイヤル業務をお休みとさせていただきます。

尚、上記期間以外は平常通りの営業となりますのでよろしくお願い致します。

## 住友セメントシステム開発株式会社

本社	●〒105-0012 東京都港区芝大門1-1-30 芝NBFタワー3F	TEL(03)6403-7864	FAX(03)6403-7873
大阪支店	●〒541-0052 大阪市中央区安土町3-2-14 サンキュービルディング4F	TEL(06)6271-7110	FAX(06)6271-7122
札幌営業所	●〒060-0003 札幌市中央区北3条西2-10-2 札幌HSビル10F	TEL(011)232-1748	FAX(011)221-1017
福岡営業所	●〒812-0011 福岡市博多区博多駅前1-2-5 紙与博多ビル8F	TEL(092)476-3377	FAX(092)476-3378
名古屋営業所	●〒450-0003 名古屋市中村区名駅南2-14-19 住友生命ビル3F	TEL(052)566-2500	FAX(052)566-3285
東北営業所	●〒980-0804 宮城県仙台市青葉区大町2-2-10 住友生命青葉通りビル12F	TEL(022)263-1460	FAX(050)3737-0922