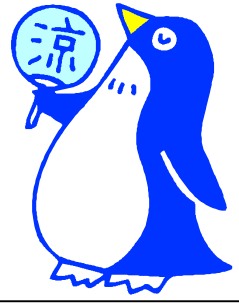


品質管理システム ユーザ情報誌

Studio Q

スタジオ・キュー

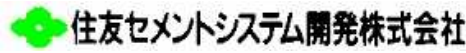


主な記事

- ・ ユーザ訪問
～南隅地区生コンクリート協同組合様の巻～（1-2面）
- ・ 「運行管理システム」リニューアル（3面）
- ・ Windows ちょっと便利な小技紹介（4面）
- ・ お知らせ（4面）



発行



住友セメントシステム開発株式会社

PC アプリケーション事業部

URL: <http://www.sumitem.co.jp>

2008年 夏号（年4回発行・通算59号）

ユーザ訪問

～南隅地区生コンクリート協同組合様の巻～

ユーザ訪問シリーズ12回目となる今回は、鹿児島県鹿屋市にあります南隅地区生コンクリート協同組合様にお邪魔し、お話を伺いました。

1) 南隅地区生コンクリート協同組合周辺地域の紹介

鹿児島県と聞いて真っ先に思いつくのが桜島。その雄大な島がある鹿児島湾（錦江湾）を中心に、西に薩摩半島、東に大隅半島があります。南隅地区生コンクリート協同組合は、大隅半島の南に位置し、錦江町田代、南大隅町根占、南大隅町佐多に加盟3工場があります。（地図の印が付いているところが組合です。）

鹿屋市と言えば、鹿屋航空隊や鹿屋体育大が有名ですが、最近では、日本一の品種を誇る「かのやばら園」が有名です。2006年に西日本一から日本一の規模の薔薇園になりました。園内には、4,000種50,000

株の薔薇がありますので、バラ好きの人にはたまらないところです。



また、毎年10月には、南大隅町内はもとより、県外や海外からも大勢の人たちが訪れるほど大変人気のあるイベント、「ドラゴンボートフェスティバル」が開催されます。この大会には、120クルーが参加し、漕ぎ手8人、かじ取り2人、そして太鼓を乗せて、約380メートル8コースの区間を競います（写真）。競技は、男女別に勝ち抜き戦に



なっていて、毎年、白熱したゲームが展開されます。このイベントは12年間続いており、町を代表する行事のひとつとなりました。

他にも九州各地から150チーム、450名が集う、夏の錦江町ビーチバレーが開かれるなど、さまざまなイベントが行われています。



2) 業務のご紹介

平成13年に協同組合が発足し、現在の事務局は、大迫事務長、事務職員1名、営業職員1名の3名体制で運営されています。昨年7月に弊社の協組システムを導入していただきました。工場側には出荷管理システム「Super Net PS-S」を、事務局側には販売管理システム「Super Net PS-H」を設置し、ご利用いただいています。

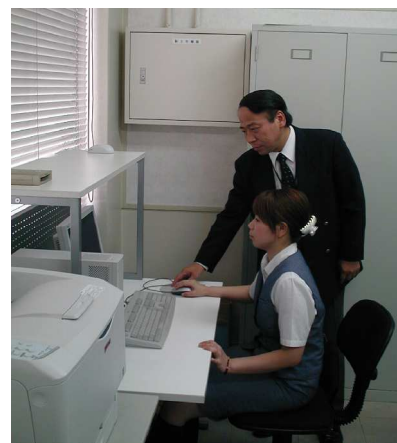


組合と工場間はダイヤルアップ回線で結ばれていて、組合に出荷実績データが転送されるようになっています。各工場の出荷実績を組合で集計し、組合で請求書発行から集金までを行なっています。組合の管理だけでなく、工場ごとの売上や請求残高も管理されています。

以前使用していたシステムと比べ、請求書をタイムリーに発行できるようになったり、工場の出荷状況をいろいろな角度から見て把握できるようになったとのこと。事務長は、以前システム系の会社に勤められていたこともあって、システムに対する理解度が高く、弊社システムをフル活用いただいています。

突発的なコンピュータトラブルについては、地元の協力会社モバイルシステム（鹿児島市）の山元社長に対応をお願いし、組合や工場が安心してシステム運営できる体制を整えています。また、システム本社からの遠隔支援サービスが受けられるので、ソフト面での問合わせにもすばやく対応できるようになっています。

そして、品質管理システム「Super XL-Q」が導入されている工場では、出荷管理と連動し、配合転送(品質管理から出荷管理への配合番号、設定値の転送)、ロット管理表の自動出力、配合報告書提出チェック、日次データ施工者現場自動入力および動荷重検査表の自動出力といった、連動ならではの機能をご活用いただいています。



しかし、この地区においても公共事業投資の縮小や民間建設投資の低迷などから出荷減少が続いており、著しく厳しい環境下にあります。が、何とか組合で一致団結し、この逆境を乗り越えるべく努力していこうという姿勢がうかがえました。私どもとしましても、組合業務をより円滑にスピーディーに行なっていただけるよう、今後ともシステム面でお役に立ちたいと考えております。

南隅地区生コンクリート協同組合様が地域の発展とともにご活躍されることをお祈りいたします。今回は、お忙しい中、取材にご協力いただきありがとうございました。

【南隅地区生コンクリート協同組合】

所在地：〒893-0005 鹿児島県鹿屋市共栄町 18-30

TEL：0994-52-1540 FAX：0994-52-1541

理事長：大石 博資

〔組合員工場〕

アクロスコンクリート工業株式会社

旭信興産株式会社根占工場

田代コンクリート工業株式会社



Super Net シリーズの 車輛運行管理システム 「Super Net PS-G」をリニューアル！

Super Net シリーズの1つ、生コンクリート車輛運行管理システム「Super Net PS-G」を全面的にリニューアルしました。

Windows Vista 対応はもちろんのこと、マルチディスプレイ・マルチウィンドウ対応させることにより、生コン協同組合やグループ工場といった複数事業所の車輛情報を1つの画面に表示したり、複数の画面に分けて表示したり、様々な方法で画面表示ができるようになりました。また、検索機能を強化し、車番から車輛位置を求めたり、ある現場の車輛だけを検索したりといったことが、簡単な操作でできるようになりました。

今回のバージョンでは、直感的に操作できるよう画面構成をシンプルにし、分かりやすいインターフェースに仕上げましたので、簡単な操作で「今知りたい情報」にアクセスできます。出荷中や帰着中、現場着、荷卸中といった車輛の状態は、システムが自動的に判断しますので、基本的に車載端末のボタン操作は不要です。（特殊な機能ではボタン操作が必要になる場合があります。）

出荷管理システム Super Net PS-S と連動すれば、出荷予定を取り込んで、地図上に現場位置を示すマークを表示します。また、刻々と変化する車輛情報をリアルタイムに出荷管理システムに送信するなど、出荷管理システムとの車輛情報共有を強化しました。

他にも走行車輛の速度や渋滞状況、指示とは異なる現場への誤納防止など、以前には無かった機能を追加し、充実したシステムとなっておりますので、是非担当の営業マンまでお気軽にお尋ねください。



強化された主な機能

- ・ ユーザインターフェース
- ・ 車輛検索
- ・ マルチディスプレイ・マルチウィンドウ対応
- ・ 複数事業所の車輛情報一元管理
- ・ 輸送時間や現場滞留時間などの画面表示
- ・ 誤納防止機能

Windowsちょっと便利な小技紹介

今回は、XL-Q やウィンドウズの画面を印刷する方法をご紹介します。画面のハードコピーをとる場合に便利な機能です。以下の手順で操作してください。

例えば右図上（配合基本データ開く）のような画面を印刷する場合、画面が表示されている状態でキーボードのALT + Print Screen キーを押します。（ALT キーを押せば前面の画面のみ、ALT キーを押さなければ画面全体が印刷されます）

Windows のスタートボタン 全てのプログラム アクセサリ ペイントを選択し、ペイントを起動します。

メニューバーの編集(E) 貼り付け(P)を選択すると先ほどの画面がペイントに貼り付けられます。

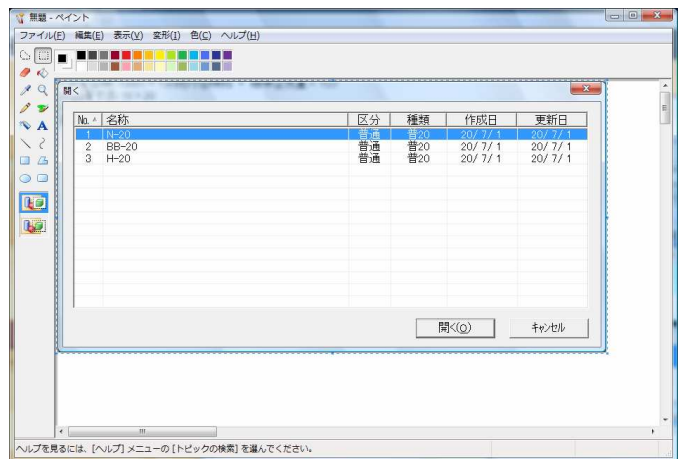
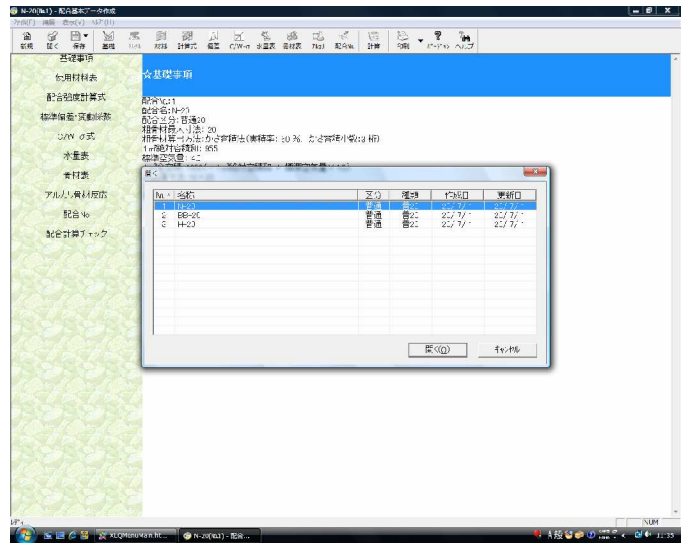
（右図下）

メニューバーのファイル(F) ページ設定(U)で印刷の向きや拡大縮小設定等で印刷設定をします。

（中央揃えの水平方向と垂直方向はチェックを外したほうがいいみたいです。）

メニューバーのファイル(F) 印刷プレビュー(V)を選択すれば、プレビュー画面が表示されますので、確認して印刷します。

画面の印刷ができました。



夏期休業のお知らせ

2008年8月13日(水)～2008年8月15日(金)

誠に申し訳ございませんが、上記期間は弊社夏期休業日となります。

つきましては、営業業務・経理業務およびフリーダイヤルといったサポート業務はお休みとなりますので、ご注意ください。

尚、上記期間以外は平常通りの営業となります。



住友セメントシステム開発株式会社

本社	〒135-0003 東京都江東区猿江 2-16-5 スミセ深川ビル 7F	TEL (03)5600-8955	FAX (03)5600-8959
大阪支店	〒541-0052 大阪市中央区安土町 3-2-14 サキユウビルディング 4F	TEL (06)6271-7110	FAX (06)6271-7122
札幌営業所	〒060-0003 札幌市中央区北 3 条西 2-10-2 札幌 HS ビル 4F	TEL (011)232-1748	FAX (011)221-1017
福岡営業所	〒812-0011 福岡市博多区博多駅前 1-2-5 紙与博多ビル 8F	TEL (092)476-3377	FAX (092)476-3378
名古屋営業所	〒450-0003 名古屋市中村区名駅南 2-14-19 住友生命ビル 3F	TEL (052)566-2500	FAX (052)566-3285