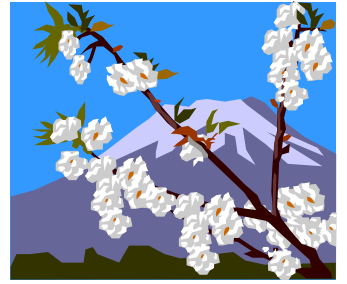


品質管理システム ユーザ情報誌

Studio ▶ Q

スタジオ・キュー



主な記事

- ・ Windows Vista 対応 (1-2 面)
- ・ XL-Q 先取り情報 (2 面)
- ・ JIS 改正情報 (3 面)
- ・ お知らせ (4 面)



発行

 住友セメントシステム開発株式会社

PC アプリケーション事業部

URL: <http://www.sumitem.co.jp>

2008 年 春号 (年 4 回発行・通算 58 号)

Windows Vista 対応版完成!

いよいよ Windows Vista 対応版 Super Net XL-Q が登場します。

Windows Vista の発売に合わせ Super Net シリーズの対応作業を進めてまいりましたが、このたび完成し、皆様にお配りできるようになりました。

今回は、Windows Vista で強化されたセキュリティやバックアップ機能を活かすため、システムの内部構造を大幅に改造しています。以前にも増してより強固に、より安定的に、より使いやすくなっていますので皆様の業務にお役立てできるかと思います。尚、今回のバージョンアップによって若干、操作方法が変わります。今回は直接、営業マンがお邪魔してインストール作業をさせていただきますので、予めご了承ください。

Windows Vista を導入する際は以下の点に注意してください

Windows Vista ではメモリの使用量が大きくなります。快適に動作させるには 2GB 以上必要になります。また、今まで使っていたソフトが動かなくなることもありますので、インストール前に各メーカーのホームページ等で確認するようにしてください。

Windows Vista Service Pack 1 (以下 SP1) がリリースされています。SP1 では、Windows 不具合の修正やパフォーマンスの向上、セキュリティ機能の強化などが行われています。Windows Vista をインストールする際には、SP1 も併せてインストールするようにしてください。

Windows Vista ではセキュリティ機能が強化されたことにより、新しいソフトのインストールや Windows の設定を変更する都度、警告画面が表示されるようになります。

当社がお勧めする動作環境は以下のようになります（Windows Vista Business プリインストールマシンで問題なく動作することを確認しています）

OS : Windows Vista Business Service Pack1 以上

ハードウェア : NEC MATE シリーズ

メモリ : 2GB 以上

ハードディスク : 10GB 以上の空き容量（データ領域を含む）

その他、ご不明な点がありましたら担当の営業マンまでお尋ねください。

Super Net XL-Q 先取り情報

この先取り情報コーナーでは、皆様からお寄せ頂いたご要望を基に新たに開発した機能の中で特に“オススメ”の機能についてご紹介いたします。

配合基本データごとに配合報告書用指定事項の初期値を登録できるようになります

たとえば、早強セメントの配合基本で指定事項の材齢を 7 日に設定しておく、配合報告書で配合を追加したとき、指定事項の材齢に 7 日と自動で登録されます。

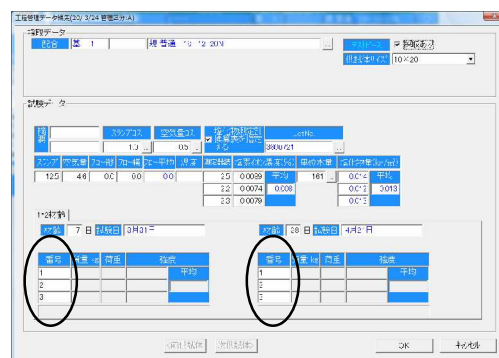
エアメータ検査表で質量入力ができるようになります

エアメータ検査表で「空気量の目盛のキャリブレーション」の取出水量を質量グラム単位で入力できるようになります。
これにより電子天秤で測った取出水量を入力できるようになりました。

	取出水量		空気量(%)		誤差 (%)	判定
	(g)	(ml)	理論値	指示値		
(初圧力)	0	0.0	0.00	0.00	0.0	◎
1 回目の取り出し	141	141.3	2.01	2.00	0.0	◎
2 回目の取り出し	281	281.5	4.00	4.00	0.0	◎
3 回目の取り出し	422	422.8	6.00	6.00	0.0	◎
4 回目の取り出し	563	564.0	8.01	8.00	0.0	◎
5 回目の取り出し						
判定	合格					
判定基準						理論値±

日次データの供試体番号を自動付番できるようになります

日次データ入力で新規追加時の供試体番号が「123,123,123」、「通し番号」または「1-1,1-2,1-3」等自動で設定されるようになります。

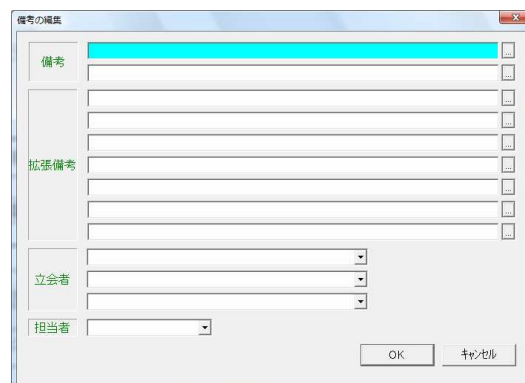


試験練り計算書の備考欄を拡張します（書式 2）

試験練り計算書で書式が「書式 2：材料名称あり」のときに備考欄が増えます。

今まで 2 行だった備考欄が 12 行（立会者、担当者ありの場合は 9 行）まで拡張できるようになります。

他にも、計算結果欄の表面水から容器質量欄の小数部桁数や、バッチ量から補正後の丸め方法が設定できるようにもなります。



JIS改正情報

平成 19 年 12 月 17 日付けで骨材及びフレッシュコンクリートの試験に関する JIS 規格が一部改正され、また、平成 20 年 1 月 25 日付けで設備関係の JIS が制定されました。制定・改正された規格は以下の通りになりますのでご注意ください。尚、内容につきましては規格書をご覧ください。

規格番号	規格名称
JIS A 1105	細骨材の有機不純物試験方法
JIS A 1111	細骨材の表面水率試験方法
JIS A 1121	ロサンゼルス試験機による粗骨材のすりへり試験方法
JIS A 1125	骨材の含水率試験方法及び含水率に基づく表面水率の試験方法
JIS A 1126	ひっかき硬さによる粗骨材中の軟石量試験方法
JIS A 1141	骨材に含まれる密度 1.95g/cm ³ の液体に浮く粒子の試験方法
JIS A 1142	有機不純物を含む細骨材のモルタルの圧縮強度による試験方法
JIS A 1143	軽量粗骨材の浮粒率の試験方法
JIS A 1145	骨材のアルカリシリカ反応性試験方法（化学法）
JIS A 1146	骨材のアルカリシリカ反応性試験方法（モルタルバー法）
JIS A 1147	コンクリートの凝結時間試験方法
JIS A 1150	コンクリートのスランプフロー試験方法
JIS A 8613	コンクリートミキサ及びコンクリートプラントの安全要求事項

今回の改正に伴うシステムの変更点

JIS A 1105 細骨材の有機不純物試験方法

試験結果の選択肢「薄い」「濃い」に「同じ」を追加します。

JIS A 1111 細骨材の表面水率試験方法

容積法の試験方法において、容積の単位「ml」を「mL」に変更します。

JIS A 1121 ロサンゼルス試験機による粗骨材のすりへり試験方法

「試験後 1.7mm ふるいに残った試料の質量(g)」を「試験後 1.7mm ふるいとどまった試料の質量(g)」に、「各群の質量百分率(%)」を「各群の質量分率(%)」に用語を変更します。

JIS A 1126 ひっかき硬さによる粗骨材中の軟石量試験方法

「ふるいの呼び寸法」を「ふるいの公称目開き」に、「～質量百分率」を「～質量分率」に、「～個数百分率」を「～個数分率」に用語を変更します。

JIS A 1141 骨材に含まれる密度 1.95g/cm³ の液体に浮く粒子の試験方法

「軽い粒子の百分率」を「～軽い粒子の質量分率」に用語を変更します。

システムの対応につきましては、バージョンアップ時に対応させていただきます。

ユーザ専用ホームページ開設のお知らせ

この度、弊社システムをご利用いただいているお客様専用のホームページを作成しました。

今後、情報誌（スタジオQ）やJIS改正情報、システムについてよくある質問など、ホームページを使って皆様に発信してまいりますので是非ご活用下さい。

当ページに初めてアクセスする際は、ユーザ登録が必要になりますので、以下の手順を参考に行って下さい。

・利用手順

ブラウザを起動し、アドレスバーに「<https://user.sumitem.co.jp/supernet/top.aspx>」と入力します。

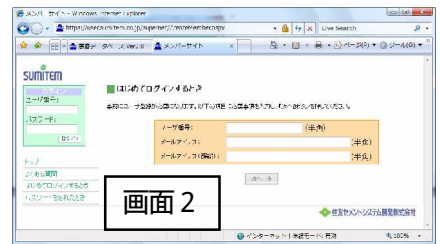
左側メニューの「はじめてログインするとき」をクリックします(画面1)。



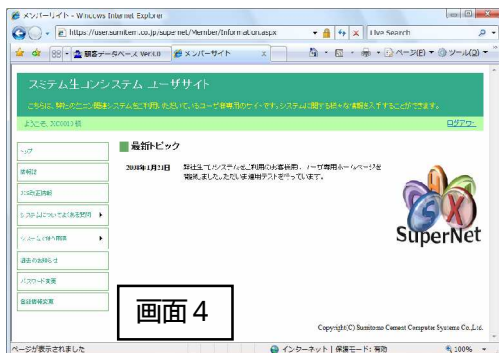
画面表示に従って「ユーザ番号」「メールアドレス」を入力し「次へ」ボタンをクリックします(画面2)。

確認画面が出ますので間違いがなければ「送信」ボタンをクリックします。

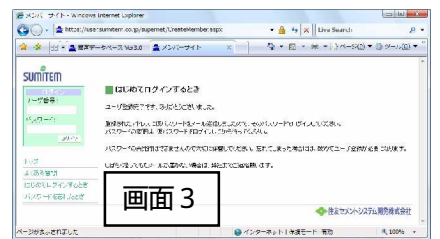
入力したメールアドレスに仮パスワードが送られますので、ログイン画面で「ユーザ番号」「仮パスワード」を入力して「ログイン」ボタンをクリックします(画面3)。



ユーザ専用ホームページが表示されます(画面4)。

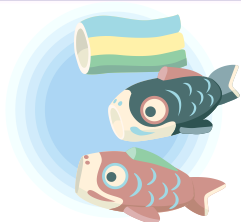


仮パスワードでログインした後、「パスワード変更」でパスワードの変更作業を行って下さい。



ゴールデンウィーク中の営業案内

ゴールデンウィーク中はカレンダー通り営業いたします。



住友セメントシステム開発株式会社

本 社	〒135-0003 東京都江東区猿江 2-16-5 スミセ深川ビル 7F	TEL (03)5600-8955	FAX (03)5600-8959
大 阪 支 店	〒541-0052 大阪市中央区安土町 3-2-14 サキユルビルディング 4F	TEL (06)6271-7110	FAX (06)6271-7122
札幌営業所	〒060-0003 札幌市中央区北 3 条西 2-10-2 札幌 HS ビル 4F	TEL (011)232-1748	FAX (011)221-1017
福岡営業所	〒812-0011 福岡市博多区博多駅前 1-2-5 紙与博多ビル 8F	TEL (092)476-3377	FAX (092)476-3378
名古屋営業所	〒450-0003 名古屋市中村区名駅南 2-14-19 住友生命ビル 3F	TEL (052)566-2500	FAX (052)566-3285