

品質管理システムユーザ情報誌




住友セメント システム開発株式会社
 〒135-0003
 東京都江東区猿江2-16-5 スミセ深川ビル7F
 PCアプリケーション事業部
 TEL (03)5600-8955
 FAX (03)5600-8959
 URL : <http://www.sumitem.co.jp>

● 主な記事 ●

XL-Qお問合わせランキング
 Windowsちょっと便利な小技紹介
 アンケート結果から、オンラインヘルプ説明

特集

XL-Q お問合わせランキング (集計期間:2006年1月4日~2006年10月31日)

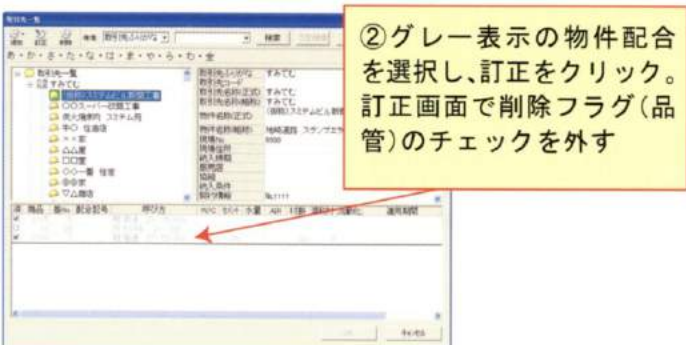
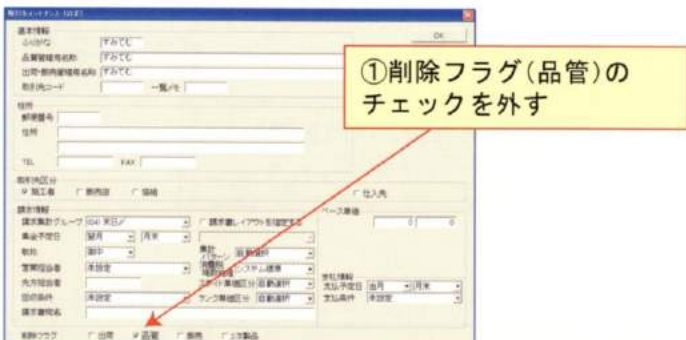
スミテムのサポート窓口寄せられた質問の中から、お客様のお問合わせの多いものをご紹介します。

よくあるご質問ベスト3

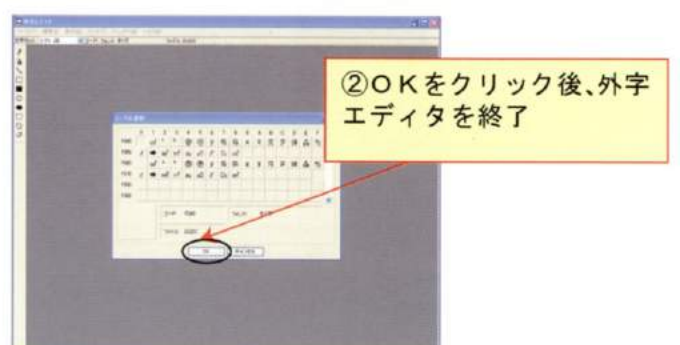
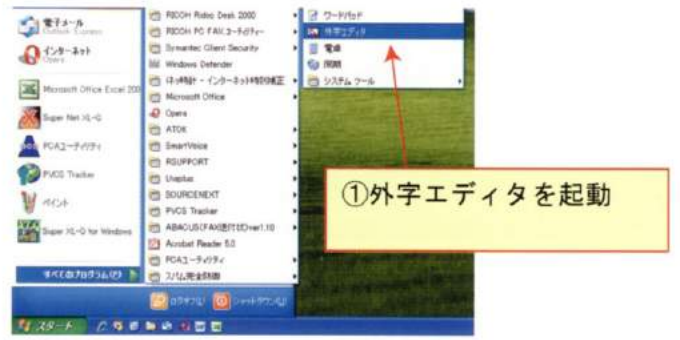
- 1位 / 配合報告書
- 2位 / 配合基本データ作成
- 3位 / 強度管理図

1位 配合報告書

Q: 間違っって物件を削除してしまったので元に戻したい。
A: 基本設定→現場メンテナンス→物件メンテナンス(訂正)で削除フラグ(品管)のチェックを外します。同様に必要な物件配合もチェックを外してください。



Q: 配合報告書の単位が表示されている。(外字が表示されない)
A: スタート→全てのプログラム→アクセサリ→外字エディタを起動します。外字エディタ画面にXL-Qで使用する外字が表示されていることを確認し、OKを押します。



2位 配合基本データ作成

Q: 混和剤の添加量をW/C範囲(またはセメント範囲)で変更させたい。

A: 使用材料表で計算方法を「別添」に設定し、右横の「…」ボタンを押します。

AE剤添加率入力画面が表示されますので、W/C範囲と添加率を入力します。



Q: 指示(現場)配合の割増係数を設定するには?

A: 配合Noで呼び強度・スランプを選択→編集→指示配合テーブルを押します。

指示配合テーブル編集画面が表示されますので、割増係数を設定しOKを押します。

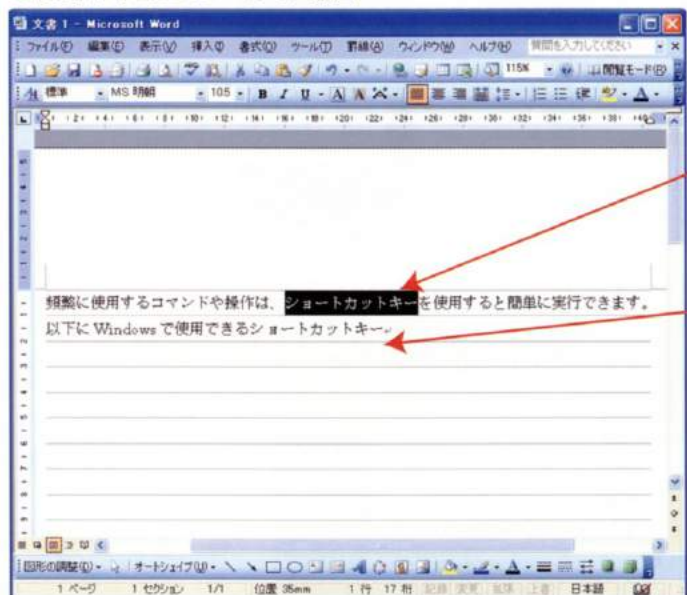


Windowsちょっと便利な小技紹介

Windowsでは、特定のキーを組み合わせることで、面倒な操作が簡単にできてしまうショートカットキーというものがあります。(ショートカットキーとは、キーボードを使ってパソコンの操作を簡単に行うための機能です。)

ベテランの方には「そんな常識!」と怒られそうですが、まだご存じなかった方にこれだけは覚えてほしいショートカットキーを紹介します。知っているとも必ず役に立ちます!

●文字列をコピーする場合



①文字列を選択した後、Ctrlを押しながらCを押す。

②貼り付け先にカーソルを移動し、Ctrlを押しながらVを押す。

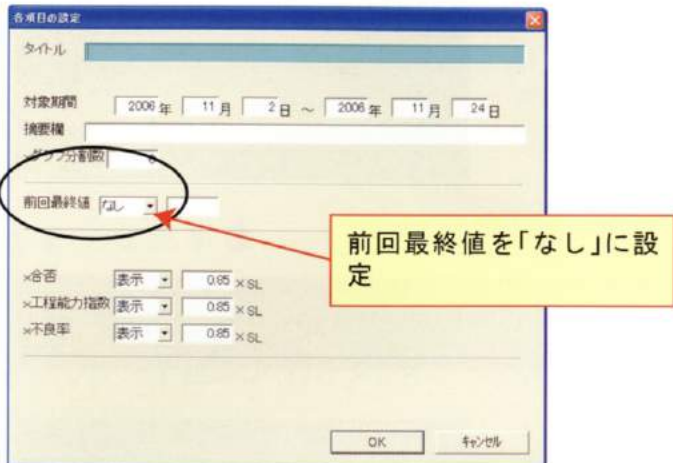
Ctrl + C キー (コピー)とCtrl + V キー (貼り付け)
ショートカットキーの組み合わせはたくさんありますが、知っているとも便利でよく使う組み合わせは、なんと言ってもCtrl+CとCtrl+Vです。マウスを右クリックして[コピー]→[貼り付け]できますが、このショートカットキーを使用すると、キーボードから手を離してマウスに持ち替える必要がないので、文書の編集を行っている場合などに効率よく作業を行うことができます。

また、文字列を「移動」したいときは、Ctrl+Cの代わりにCtrl+Xで切り取り、貼り付け先にカーソルを移動してから、Ctrl+Vで貼り付けます(カットアンドペースト)。

3位 強度管理図

Q:1行目のRsを表示させたくない。

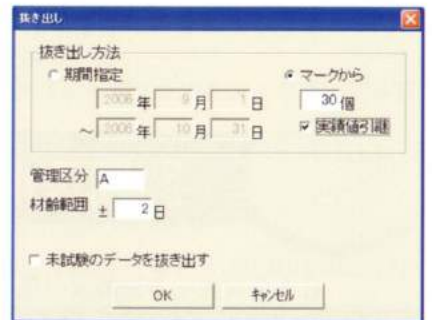
A:各項目ボタンを押します→前回最終値を「なし」に設定します。



Q:マークから抜き出すには?

A:マークはデータシートの最後に付くため、マークしたい日付を期間指定で抜き出します。

ファイル→マークを付けるを押します。抽出条件→マークからを選択し個数を入力後、OKを押します。

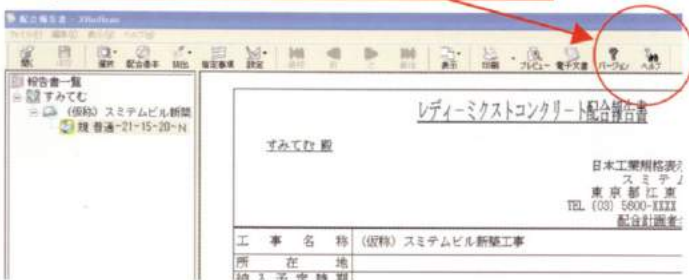


Help

アンケート結果から、オンラインヘルプ説明

前号でご紹介させていただきました顧客満足度調査において、操作マニュアルの「オンラインマニュアル」という言葉の意味や使い方がわからないといった回答がありましたので、説明させていただきます。

①各メニュー画面に表示されているヘルプボタンを押す

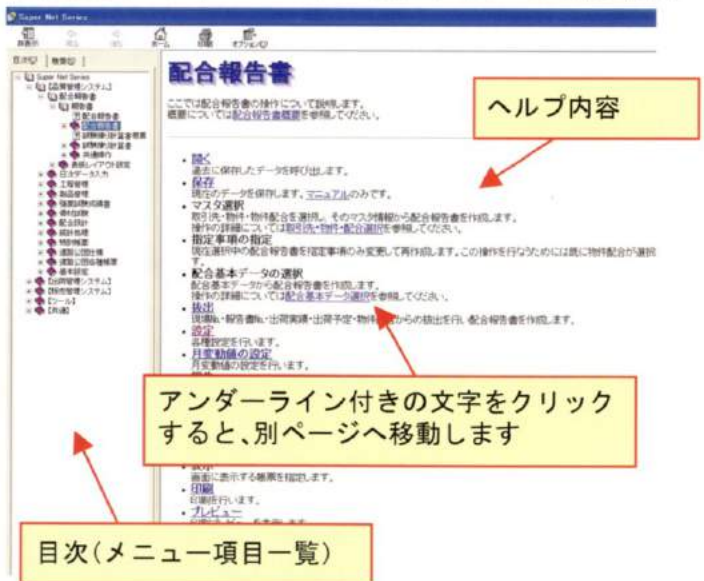


XL-Qでオンラインマニュアルを利用するには

- 手順1---各メニューに表示されているヘルプボタンをクリックします。
 - 手順2---ヘルプボタンを押したメニューに対応するヘルプ画面が表示されますので、内容を参照します。
- ヘルプメニュー画面は、左側に目次(メニュー項目一覧)。右側に選択した項目の説明を表示しています。また、右側の項目説明内でアンダーラインのある文字は、別のページの説明に移動します。

オンラインマニュアル(オンラインヘルプ)とは?

印刷物ではなく、コンピュータ上で閲覧する形で用意されているヘルプ文書のこと。「オンライン」という語からインターネットのようなコンピュータネットワークを連想するが、ネットワークを利用しなくてもコンピュータ上で閲覧できるものは全てオンラインマニュアル(オンラインヘルプ)と呼ぶ。



歴史に残る建物

東京駅の丸の内駅舎、赤レンガが建てられたのは大正3年。設計を担当したのは、建築家辰野金吾。日本の近代建築に貢献した英国の建築家コンドルに師事しました。その後ロンドンへ留学し、明治16年に帰国。赤レンガに白い石を帯状に配した東京駅のデザインは、留学していた頃、イギリスで流行っていたデザインだといえます。現在の2階建ての駅舎は、竣工時の面影を残しているものの、本来の姿ではありません。昭和20年に太平洋戦争の空襲で被爆したため、焼けた3階部分を撤去して2階建てにし、南北にあった華麗なドームは角屋根にするなど応急修理されたものです。その後、何度か建て替えや高層化計画が浮上し、取り壊しの危機に直面したこともありました。創建時の姿に復元されることになりました。この復元工事はまもなくスタートします。



開発スポット探訪

日本を代表する建築家の黒川紀章の設計による新国立新美術館は、アートライブラリー、レストラン、カフェ、ミュージアムショップ等の付属施設の充実が図られています。

特に印象的なのは、前面を覆うガラスカーテンウォールが、波のようにうねる美しい曲線を描いているところです。このガラスカーテンウォール越しに、周辺の緑地にとけこむように植栽された庭園の眺めを楽しめます。また、免震装置による地震・安全対策、雨水の再利用や地下自然換気による省エネ・省資源対策、車いす仕様のエレベーターによるバリアフリーへの対応、さらには地下鉄乃木坂駅に直結する連絡通路など、様々な機能性を追求した施設づくりとなっています。

日射熱・紫外線を100%カットする省エネ設計でありながら、周囲の森と共生する建築で、まさに新世紀を代表する建築物です。



年末年始休業のお知らせ

2006年12月29日(金)～2007年1月3日(水)

誠に申し訳ございませんが、上記の期間は弊社年末年始休業となります。

つきましては、営業業務・経理業務およびフリーダイヤルなどのサポート業務もお休みとなります。何卒、ご了承下さいますようお願い申し上げます。

12月28日まで、1月4日からは平常通り営業いたします。

本年もたいへんお世話になりました。来年もよろしく願いいたします。
来年は、皆様にとって「実りの多い豊かな年」でありますことをお祈り申し上げます。

住友セメント システム開発株式会社

本社 ●〒135-0003 東京都江東区猿江2-16-5 スミセ深川ビル7F
大阪支店 ●〒541-0052 大阪市中央区安土町3-2-14 サンキウビルディング4F
札幌営業所 ●〒060-0003 札幌市中央区北3条西2-10-2 札幌HSビル10F
福岡営業所 ●〒812-0011 福岡市博多区博多駅前1-2-5 紙与博多ビル8F

TEL(03)5600-8955 FAX(03)5600-8959
TEL(06)6271-7110 FAX(06)6271-7122
TEL(011)232-1748 FAX(011)221-1017
TEL(092)476-3377 FAX(092)476-3378