

品質管理システム◆ユーザ情報誌

Studio-Q

スタジオ・キュー



●主な記事●

- ・新 JIS 認証対応情報 (1・2面)
- ・SuperNet シリーズのご紹介
～協組システムの巻～ (3面)
- ・アンケート (4～6面)
- ・GW 中の弊社営業案内 (6面)



◆ 発行 ◆

住友セメントシステム開発株式会社

PC アプリケーション事業部

URL: <http://www.sumitem.co.jp>

2006 年 春号 (年4回発行・通算50号)

新JIS認証対応情報

2004年6月に工業標準化法が改正され、2005年10月1日から、「新 JIS マーク表示制度」の登録認証がスタートしました。旧 JIS 制度が製造工場を認定するのに対し、新制度は製品そのものを認証し、対象製品範囲も大幅に拡大され、国による認証制度から登録を受けた民間認証機関による第三者認証制度となりました。

今回は、XL-Q の新 JIS 認証対応情報についてご紹介します。

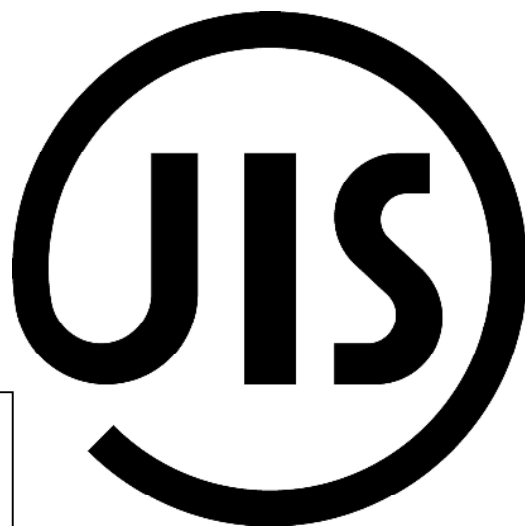
新 JIS 認証では、次のように定義されています。

JIS Q 17025 5.技術的要求事項

5.4.7 データの管理

5.4.7.2 b)データ保護の手順が確立され実施されている。

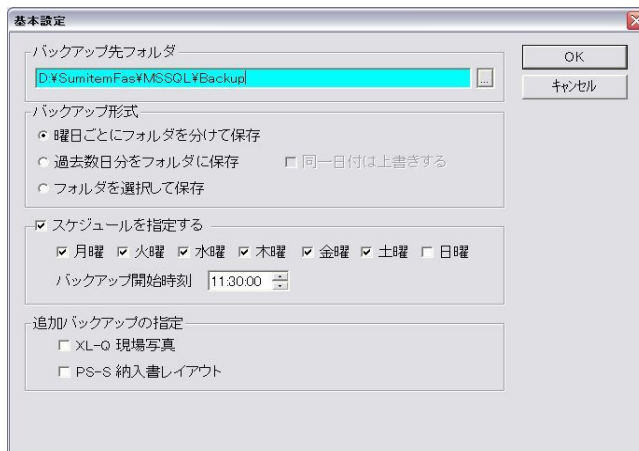
5.5.3 設備は、権限を付与された要員が操作する。



これらの要求事項を満たすには、XL-Q を下記の手順に従って設定します。

バックアップ設定方法

- ① XL-Q 初期メニュー画面より、基本設定 > バックアップをダブルクリックします。
- ② 基本設定アイコンをクリックします。
- ③ バックアップ先フォルダ等を設定し、OK をクリックします。

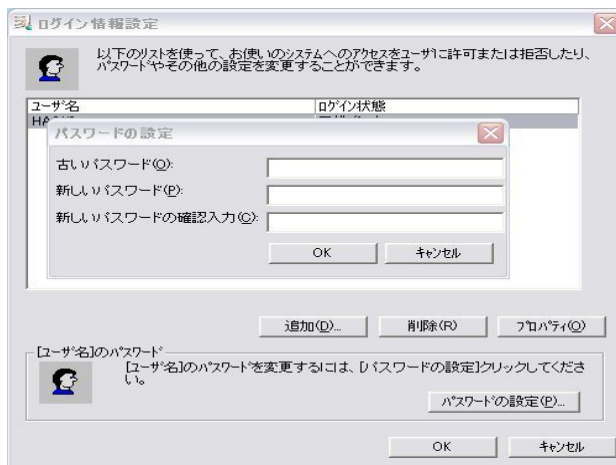


- ④ 履歴アイコンでバックアップの履歴を確認できます。

パスワード設定・変更方法

※ パスワードには、Windows ログイン時に入力する方法と、XL-Q 起動時に入力する方法の2種類があります。今回は、XL-Q 起動時にパスワードを設定する方法を説明します。

- ① システムセットアップをダブルクリックします。
- ② 開始コード入力画面が表示されますので、[setup] を入力しOK をクリックします。
- ③ システム共通のログインユーザー登録をダブルクリックします。
- ④ ログインユーザー名の一覧が表示されますので、パスワードを設定・変更するユーザーを選択後、[パスワードの変更(P)] をクリックします。



- ⑤ パスワードの変更画面が表示されますので、旧パスワード・新パスワードを入力しOK をクリックします。

※ システムセットアップ内の他の項目は変更しないでください。システムに重大な問題が発生する恐れがあります。

以上のように簡単に操作できますので、設定が必要になりましたら上記手順を参考に設定してください。

SuperNetシリーズのご紹介

協組システムの巻

今回で5回目となる SuperNet シリーズの商品紹介では、全国の生コンクリート協同組合でご好評頂いております『協組システム』をご紹介致します。

弊社の「協組システム」では、工場側に出荷管理システムと監査装置、組合側に販売管理システムを設置することを標準構成としています。工場ごとの契約遂行率からシェア調整(赤黒調整)が行え、組合側から「売上実績・契約情報・取引先」データを各工場へデータ配信できます。

低コストで手軽な運用を実現

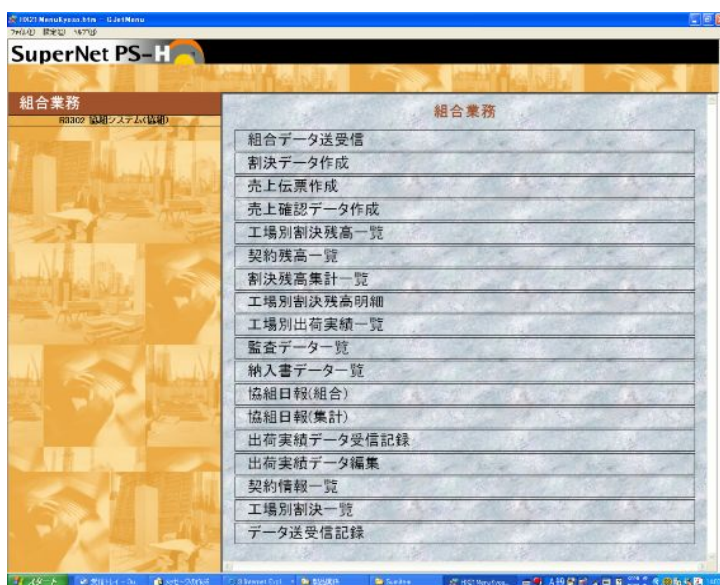
試験室でご利用頂いております「スーパーXL-Q」のデータと「協組システム」のデータを共有できますので、入力手間が省け、組合と工場の情報が一元化されます。試験室の物件管理も大変楽になります。

他 SuperNet システムとの連動

「協組システム」では各工場の「出荷管理システム (HyperPS-S)」の出荷実績データを基に組合の「販売管理システム (HyperPS-H)」の売上データを自動生成する仕組みになっております。

また、「スーパーXL-Q」と「出荷管理システム (SuperNetPS-S)」を連動することにより「配合転送」が可能になります。季節配合などの配合変更もワンボタンで「配合設定値」を出荷管理システムに転送できますので、工場内の効率化を実現できます。更に、「出荷管理システム」の納入書データからリアルタイムな「ロット管理」が可能になり、試験採取やロット区切りのタイミングも台帳なしで管理できるようになる点も大変大きなポイントです。その上、「協組システム」は代行試験料など生コン

以外の請求管理も簡単に行えますので、試験業務によって発生した請求処理にも充分に対応出来ます。



ご推薦願います

「スーパーXL-Q」で蓄積したデータや運用スタイルをそのまま活かしながら、より発展的に組合業務の効率化を実現できる「協組システム」をご加盟の組合に推薦お願い致します。最後に最新情報と致しまして「監査システム」も新たにラインナップに加わりました。

その他にも多くの機能を揃えております。詳細につきましては、担当営業がご説明させていただきますのでご連絡お待ちしております。

～ アンケート結果報告 ～

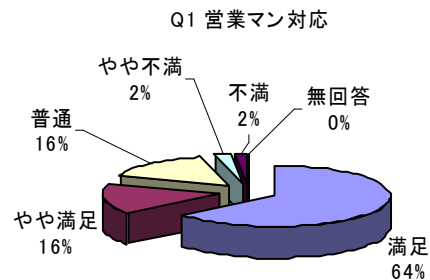
平成 17 年 12 月から平成 18 年 2 月にかけて実施しました顧客満足度調査についてご報告いたします。
今回は調査方法を変更し、直接営業マンがお客様のところにお邪魔し、アンケートを取らせていただく方式を採用させていただきました。
調査対象を弊社お客様の中から無作為に選ばせていただきました為、一部のお客様にしかお声をかけられませんでしたことをお許し願います。

今回は前回同様、営業面・サポート面でお客様への対応満足度やシステムへの満足度など 14 項目について質問させていただきました。それぞれの項目ごとに満足を 5 点、やや満足を 4 点、普通を 3 点、やや不満足を 2 点、不満足を 1 点として集計しました結果、顧客満足度は前回は上回り 4.0 点を達成することができました。ありがとうございました。

項目ごとの評価はご覧の通りとなります。

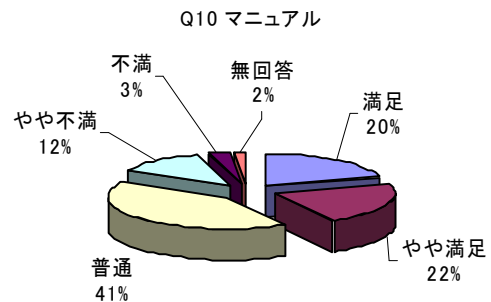
『営業マンの対応について』

前回の 3.7 点を大幅に上回り 4.4 点を得ることができました。大変嬉しい結果となり、皆様に感謝いたします。ただ過去の点数と比較すると大幅にアップしているので、ちょっと不思議に思えます。やはり、目の前に営業マンがいるとなかなか正直な点数を記入し難かったのかもしれない。少し反省しています。



『マニュアルについて』

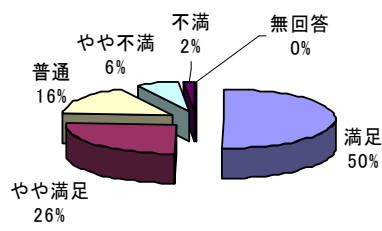
これについては毎回厳しい点数が続いていましたが、今回は 3.5 点という評価をいただきました。マニュアルにつきましては、お客様によって要求内容が異なりますのでなかなか満足していただけない項目です。これは永遠の問題ではないかと思うのですが、世の中には優れたマニュアルもありますし、なんとか工夫して少しでもお客様に満足していただけるよう努力し続けたいと思います。



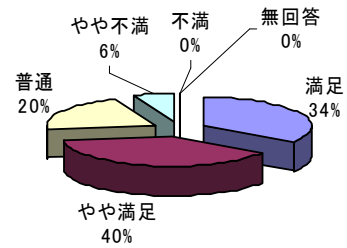
現在、システムでご利用いただいているオンラインヘルプの見直し作業や配合設計・配合報告書といった基本操作手順書の作成を行っています。こちらにつきましては、定期バージョンアップで提供させていただく準備を進めていますので、もうしばらくお待ち下さい。

その他の項目は以下の通りとなります。

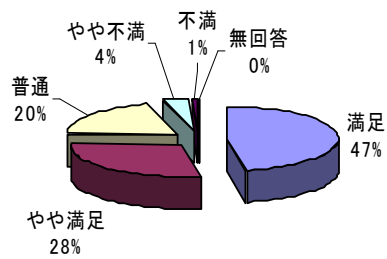
Q2 アフターフォロー



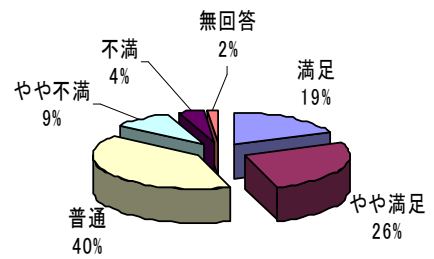
Q3 目的達成



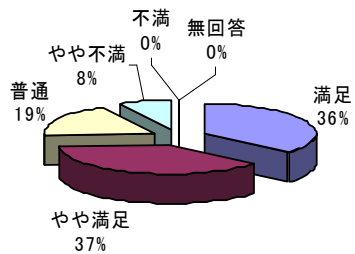
Q4 業務効率改善



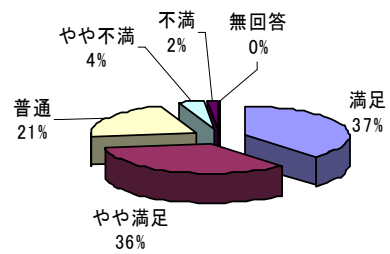
Q5 コストパフォーマンス



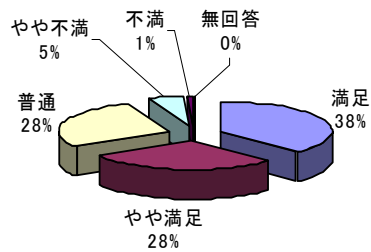
Q6 機能



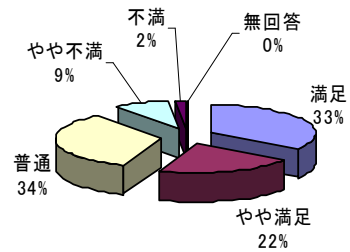
Q7 操作性



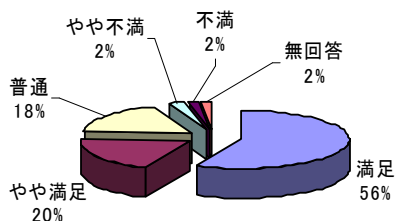
Q8 見栄え



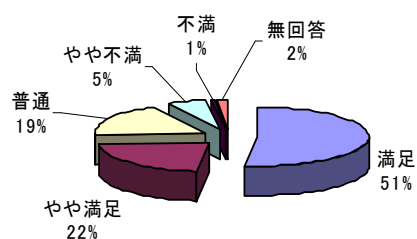
Q9 品質



Q11 フリーダイヤル対応



Q12 フリーダイヤル回答

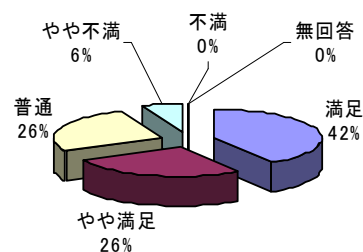


その他のご意見として、「新 JIS 認証について教えて欲しい」といったコメントも多く見受けられましたので、当紙面にてご紹介させていただきました。

今回は、一部のお客様にしかご意見を伺うことができませんでしたが、今後もできるだけ多くのお客様に満足していただけるよう、システムやサービスなどの向上を続けて参ります。

また今回のアンケートに限らず、ご意見・ご要望がございましたらお気軽にお近くの営業マンまたはフリーダイヤルにてお知らせ願います。アンケートにご協力ありがとうございました。

Q13 バージョンアップ



個人情報の取扱いについて

皆様からご回答いただいたアンケートにつきましては、厳正なる管理の下で安全に蓄積・保管いたします。

収集した個人情報は、商品開発・顧客満足度向上・およびこれらに付随する業務のみに利用し、第三者に提供・処理を委託することはありません。

弊社のプライバシーポリシーについては <<http://www.sumitem.co.jp/company/kojin.html>> をご参照下さい。



ゴールデンウィーク中の営業案内

ゴールデンウィーク期間中はカレンダーどおり、営業業務・経理業務およびフリーダイヤルなどのサポート業務を営業いたします。

住友セメントシステム開発株式会社

本社	●〒135-0003 東京都江東区猿江 2-16-5 スミセ梁川ビル 7F	TEL (03) 5600-8955 FAX (03) 5600-8959
大阪支店	●〒541-0052 大阪市中央区安土町 3-2-14 サキカビル 4F	TEL (06) 6271-7110 FAX (06) 6271-7122
札幌営業所	●〒060-0003 札幌市中央区北 3 条西 2-10-2 札幌 HS ビル 10F	TEL (011) 232-1748 FAX (011) 221-1017
福岡営業所	●〒812-0011 福岡市博多区博多駅前 1-2-5 紙与博多ビル 8F	TEL (092) 476-3377 FAX (092) 476-3378